



23 SEPTEMBER 2019 - STAYOKAY SOEST

Studiedag

Persoonsgerichte zorg voor oudere migranten*

- * VAN VOORLICHTING NAAR DIALOOG
- * EENZAAMHEID EN MANTELZORG OVERBELASTING
- * DEMENTIE EN MULTICULTUREEL CASEMANAGEMENT
- * BELANG VAN LEVENSVERRHALEN
- * AFSCHIED EN ROUW

INSCHRIJVEN: WWW.STUDIEARENA.NL

**Kom
samen!**

Ontvang
€40,-
korting

Studie*Arena

Hét centrum voor kennisuitwisseling
in de langdurige zorg

Persoonsgerichte zorg voor oudere migranten

Nederland vergrijst. Ook het aantal ouderen met een migratieachtergrond neemt toe. Naar verwachting is in 2030 één op de drie ouderen (65+) in de grote steden migrant. Oudere migranten hebben vaker te maken met een chronische aandoening als diabetes, COPD en hart- en vaatziekten en/of dementie.

Zij vinden doorgaans wel hun weg naar de huisarts, maar maken nog weinig gebruik van aanvullende voorzieningen als preventieprogramma's en ondersteuning van bijvoorbeeld praktijkondersteuners en -verpleegkundigen. Ook maakt er maar een relatief klein percentage oudere migranten gebruik van zowel de thuiszorg als in de intramurale voorzieningen. Zo woont ongeveer 99% van de oudere migranten met dementie thuis! Hoe komt dit?

Wat vraagt het van jou?

Hier ligt voor jou als zorgprofessional een grote uitdaging: hoe kom je bijvoorbeeld in contact met oudere migranten? Ben je je bewust van je eigen vooroordelen en in hoeverre beïnvloeden deze de dialoog? Hoe vinden zij hun weg in zorgland en hoe kom jij er achter wat hun zorgbehoefte is? En als je daar dan achter bent, hoe werk je aan een goede zorgrelatie met de oudere migrant en zijn/haar mantelzorgers?

Deze en vele andere vragen komen aan bod tijdens de **Studiedag Persoonsgerichte zorg voor oudere migranten** van **StudieArena** i.s.m. het **Landelijk Expertisecentrum Pharos**. Deze studiedag vindt plaats op **23 september 2019** in **StayOkay** in **Soest**.



Kom samen! En ontvang € 40,- korting per persoon

Voor aanmelding of meer informatie: WWW.STUDIEARENA.NL

PROGRAMMA

09:00 UUR

Ontvangst & registratie

09:30 UUR

Start plenaire programma

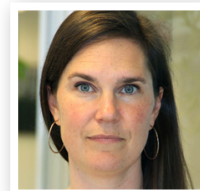
Jeroen Meeder, directeur StudieArena

09:40 UUR

Oudere migranten in Nederland

Met het vergrijzen van de bevolking neemt ook het aantal ouderen met een migratieachtergrond toe. Naar verwachting is in 2030 één op de drie ouderen (65+) in de grote steden migrant. Waar komen zij oorspronkelijk vandaan en waar wonen ze nu? Welke ondersteuning hebben ze nodig? Oudere migranten lijden vaker en ernstiger aan chronische aandoeningen zoals diabetes, COPD, hart- en vaatziekten, angststoornissen en depressie. Daarnaast stijgt het aantal migranten ouderen met dementie in Nederland sneller dan het aantal autochtone ouderen met dementie. In de plenaire start wordt een actueel overzicht geschetst van oudere migranten en hun gezondheid.

Jennifer van den Broeke, senior projectleider en adviseur Ouderen en Gezondheid Pharos

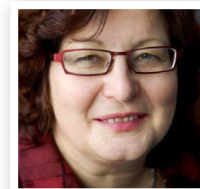


10:10 UUR

Geen ondersteuning zonder dialoog

Voorlichtingen en ondersteuning voor mensen met dementie kan niet zonder een dialoog. Advies op maat is per definitie bij iedere persoon anders. Bij ouderen met een migratieachtergrond is dit complexer vanwege taalproblemen en cultuurverschillen. Belangrijk hierbij is vooral hoe de communicatie verloopt. Binnen de familie, maar vooral met de huisarts en andere zorgprofessionals. Vanuit het gedragsveranderingenmodel van Balm en de transculturele verpleegkundige theorie van Leininger worden voorbeelden en tips gegeven voor de dagelijkse praktijk.

Ine Bertens, wijkverpleegkundige en projectleider Interculturele Zorgconsulenten Brabant



10:40 UUR

Bouwen aan een persoonlijke zorgrelatie

Problemen met taal en omgangsvormen doen zich met name voor bij de eerste generatie ouderen met een andere culturele achtergrond. Door onbegrip voor culturele verschillen matcht het niet tussen de cliënt en de zorgmedewerker en ontstaat er voor beiden een ongewenste situatie. Dat belemmert het opbouwen van vertrouwen en echt in contact komen. Wat bedoelt de cliënt? Welke boodschap schuilt erachter? Hoe krijg je mensen in beweging? Kortom, hoe bouw je aan een persoonlijke zorgrelatie?

Roein Akbari, verpleegkundige en eigenaar Arja Thuiszorg



11:10 UUR

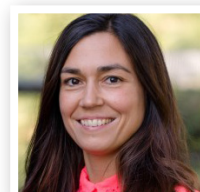
Koffie-/theepauze

11:40 UUR

Ongekleurd communiceren, wat vraagt het van jou?

Een interactieve lezing over vooroordelen, gebaseerd op drie aannames. Dat begint goed ;) De eerste aanname is dat we allemaal vooroordelen hebben. De tweede is dat we allemaal in contact staan met anderen, en dus communiceren. De derde aanname is dat deze vooroordelen onze communicatie kleuren. Soms bewust, vaker onbewust. Hoe beïnvloeden jouw vooroordelen de communicatie met oudere migranten.

Sabine Aangenendt, trainer BuitenZinnen



12:30 UUR

Lunchpauze

13:20 UUR

Sessieronde 1 ✳ *Maak per ronde een keuze uit 4 verschillende sessies*

14:30 UUR

Koffie-/theepauze & bezoek informatiemarkt

15:00 UUR

Sessieronde 2 ✳ *Maak per ronde een keuze uit 4 verschillende sessies*

16:10 UUR

Einde programma & netwerkborrel

SESSIE 1.1 EN 2.1

Eenzaamheid en mantelzorg overbelast

Eenzaamheid komt meer voor onder niet-westerse allochtonen Nederlanders (64%) dan onder autochtone Nederlanders (39%). De weg vinden in het zorgaanbod en welzijnsactiviteiten is voor oudere migranten en hun mantelzorgers vaak een grote uitdaging. Dit kan ertoe leiden dat zij beide in een isolement raken. Ze voelen zich vaak eenzaam, onbegrepen en afgesloten van de eigen sociale omgeving. Hoe kan je met eenzame ouderen en hun mantelzorgers in contact komen? Wat vraagt dit van ons als professionals? Hoe doe je dit samen met de migranten in plaats van voor de migranten?

Aan de hand van het praktische instrument 'Zorgen doe je samen' leer je de afstemming en communicatie te verbeteren met als doel betere zorg en ontlasting van de mantelzorger.

Roshnie Kolste, senior projectleider en adviseur Ouderen en Gezondheid Pharos

SESSIE 1.2 EN 2.2

Dementie en multicultureel casemanagement

In hoeverre is casemanagement voor mensen met een andere culturele achtergrond anders? Het kennen van de taal is een aspect, maar daarnaast vergt het multi-culturele casemanagement andere kennis, vaardigheden en competenties om de doelgroep te bereiken. Tijdens deze interactieve sessie neem je knelpunten en vragen uit de eigen praktijk onder de loep en ga je gezamenlijk op zoek naar oplossingen rond multiculturele ondersteuning thuis.

Habiba Chrifi - Hammoudi, consulent mantelzorg en casemanager U Centraal

SESSIE 1.3 EN 2.3

Belang van levensverhalen

De levensverhalenmethode 'Mijn leven in kaart voor oudere migranten en vluchtelingen' leert hoe belangrijk het is de zorg cultuurspecifiek in te richten. Levensverhalen bieden de informatiebron om de leefstijl in beeld te krijgen en in de zorg daarop in te spelen. Oudere migranten en vluchtelingen hebben in hun leven vaak stressvolle periodes beleefd. Een nieuw leven opbouwen in een nieuw land met achterlating van alles is een heftig proces. Tijdens deze sessie leer je meer over de methode en krijgt handvatten om deze in de praktijk toe te passen.

Wout Huizing, stafmedewerker Reliëf en trainer en auteur Levensverhalen en Zingeving in de Ouderenzorg en Fatos Ipek-Demir, projectleider sociaal domein OMAZ, oudere migranten aan zet

SESSIE 1.4 EN 2.4

Afscheid en rouw

Mensen met andere culturele achtergronden hebben vaak heel andere rituelen en opvattingen over gezondheid, afscheid en rouw. Dit zorgt soms ook voor dilemma's waarbij zorgprofessionals worstelen met hun persoonlijke en professionele waarden. Kwaliteit van leven kan verschillend worden beleefd. Volgens de westerse visie betekent kwaliteit van leven bijvoorbeeld dat je de behandeling staakt als het niet meer zinvol is. In niet westerse culturen bestaat vaak de wens tot het laatst toe in te zetten op genezing, ook al is de patiënt ongeneeslijk ziek. Po Yee Leung heeft veel ervaring met het omgaan met dergelijke dilemma's. Aan de hand van filmmateriaal ga je met elkaar in gesprek en krijg je praktische handvatten hier in de laatste fase mee om te gaan.

Po Yee Leung, voorlichter Pharos



Verdiepende training na deze studiedag?

Enthousiast geraakt over een bepaalde sessie? Dan kan je bij StudieArena na dit congres ook een verdiepende training volgen:

- * **Anders kijken naar 'probleemgedrag'**
- * **Gedrag en invloed van omgevingsprikkels**
- * **Alles is bewegen...**
- * **Psychomotorische begeleiding bij complex gedrag**
- * **Dans en kunst van het bewegen**
- * **Bewegen aan tafel en in de (rol)stoel**
- * **Eten en drinken als waardevolle activiteit**
- * **Contact maken zonder oordeel**
- * **Bejegening en contact maken met Haptonomie en Shantala**
- * **In gesprek over Verlies en Rouw**
- * **Visuele problemen in relatie tot complex gedrag**

Kijk voor meer informatie en de trainingsdata op onze website!



**Informatie en aanmelden:
www.studiearena.nl**

Studie* Arena
Wel-Zijn in de Zorg

ALGEMENE INFORMATIE

INFORMATIE

Datum: maandag 23 september 2019
Locatie: Stayokay in Soest
Deelnamekosten: € 295,- / € 255,-*
De deelnamekosten zijn inclusief (digitaal) naslagwerk, lunch, koffie/thee, netwerkborrel en excl. 21% BTW.

Kom samen, bij een gelijktijdig aanmelding ontvang je € 40,- korting per persoon!

VOOR WIE

Tijdens deze studiedag kan je collega's ontmoeten uit alle disciplines, van casemanagers tot wijkverpleegkundigen en activiteitenbegeleiders tot beleidsmakers.

De studiedag is bedoeld voor:

- * Verpleegkundigen, verzorgenden en begeleiders
- * Thuiszorgmedewerkers
- * Huisartsen en praktijkondersteuners huisartsen
- * Casemanagers en ouderenadviseurs
- * Ketenregisseurs en zorgcoördinatoren
- * Afdelingshoofden, teamleiders en locatiemanagers
- * Ergotherapeuten, fysiotherapeuten en andere paramedici
- * Orthopedagogen en gedragsdeskundigen
- * Activiteitenbegeleiders, medewerkers dagbehandeling en muziektherapeuten
- * Maatschappelijk werkers, geestelijk verzorgers, ouderenadviseurs en mantelzorgmakelaars
- * Vertegenwoordigers van cliëntenraden
- * (Beginnend) specialisten ouderengeneeskunde, GZ-psychologen en psychogerontologen
- * Medewerkers hospices, maatschappelijk werkers, geestelijk verzorgers
- * Docenten en opleidingscoördinatoren
- * Beleidsmakers van gemeenten en woningcorporaties en landelijke overheden

TWITTER

@studiearena - #studiearena

Twitter over en tijdens de Congresparade door gebruik te maken van #studiearena. Deel je persoonlijke mening, tips en ervaringen als het gaat om Persoonsgerichte zorg voor oudere migranten.

Studie* Arena

StudieArena

Postbus 3289 / 3760 DG Soest

Tel. 035 - 539 4005 / info@studiearena.nl

ACCREDITATIE

Accreditatie is o.a. aangevraagd bij:

- * **Kwaliteitsregister V&V** (Verpleegkundigen en Verzorgenden) onder andere:
 - *Afdeling Maatschappij & Gezondheid (o.a. Wijk- & Dementieverpleegkundigen)*
 - *Afdeling Verzorgenden*
 - *Afdeling Geriatrie & Gerontologie*
- * **Registerplein (voorheen BAMw)**
 - *Cliëntondersteuners*
 - *Maatschappelijk Werk*
 - *Sociaal Agogen*
 - *Mantelzorg Makelaars*
- * **SKGV** (Stichting Kwaliteitsregister Geestelijk Verzorgers)
- * **SRVB** (Stichting Register Vaktherapeutische Beroepen)

Staat jouw vereniging er niet bij en zou je toch graag accreditatie willen ontvangen? Neem dan contact op met StudieArena.

INSCHRIJVEN

Aanmelden kan via: www.studiearena.nl.

Na inschrijving ontvang je per e-mail een bevestiging van de aanmelding, inclusief programma, factuur en routebeschrijving.

ANNULERINGSVOORWAARDEN

Deelname kan je tot 4 weken voor deze studiedag schriftelijk annuleren bij StudieArena. Wij berekenen dan € 45,- (excl. BTW) administratiekosten. Na deze datum is het volledige bedrag verschuldigd. Een collega kan je uiteraard zonder bijkomende kosten vervangen.

AGENDA

- * **30 sept 2019** *Congresparade - Contactgericht werken in de laatste levensfase*
- * **4 nov 2019** *Landelijk Congres - Dementie achter de voordeur*
- * **12 nov 2019** *Studiedag - Omgaan met complex gedrag in het verpleeghuis*
- * **18 nov 2019** *Congresparade - Bewegen en activeren in de dagelijkse zorg*

INSCHRIJVEN: WWW.STUDIEARENA.NL



Praat mee over dit thema op Twitter en Facebook: #studiearena